

İŞ ARAYAN DANIŞMANLIĞI

İş arıyorsanız, işinizi değiştirmek istiyorsanız, mesleğiniz yoksa veya mesleğinizi değiştirmek istiyorsanız İŞKUR'a gelerek siz de iş ve meslek danışmanınızla görüşebilirsiniz.

- ★ İş arayanları uygun işlere, meslek edinmek isteyen vatandaşlarımızı ise kurs ve programlara yönlendiriyor,
- ★ İş arayanların kendilerini tanımalarına yardımcı oluyor,
- ★ İş gücü piyasası, iş ilanları ve meslekler hakkında kişiler bilgilendiriyor,
- ★ İş arama kanalları, özgeçmiş hazırlama, mülakat teknikleri gibi iş arama sürecine yönelik değerli bilgiler veriyoruz.

BU KULÜPTE İŞ VAR!

En fazla 15 kişilik gruplarda 4 güne kadar süren eğitimlerde hem öğrenme hem de pratik yapma imkânı bulacaksınız. Bu süreçte, İş Kulübü programını tamamlayıp işe giren eski katılımcılarımızın ve firmaların insan kaynakları uzmanlarının da tecrübelerini dinleyeceksiniz.

İş Kulüplerimizde grup görüşmesi, bireysel çalışma ve akran danışmanlığı gibi yöntemler kullanarak katılımcıların öz güvenini ve iş bulmaya dair inancını artırıyoruz.

İŞKUR ÜNİVERSİTEDE DE YANINIZDA!

İŞKUR Kampüs ile;

- ★ Üniversite öğrencilerine daha yakından temas ederek iş ve meslek danışmanlığı hizmeti sunuyor,
- ★ Özellikle mezun olma aşamasına gelmiş öğrencilerin iş gücü piyasasına hazırlanabilmeleri için işveren görüşmeleri, iş arama yöntemleri, iş gücü piyasasının tanınması, doğru ve etkili özgeçmiş hazırlanması gibi konularda yardımcı oluyoruz.

İŞVERENLERİMİZE ETKİN DANIŞMANLIK SUNUYORUZ

İş ve meslek danışmanlarımızla işverenleri ziyaret ederek veya İŞKUR'da görüşerek;

- ★ Çalışma hayatı ve Kurum hizmetleri hakkında bilgilendiriyor,
- ★ İşverenlerimizin iş gücü taleplerini alıyor,
- ★ İşverenlerimize aktif iş gücü programları ve istihdam teşviklerini tanıtıyor ve destek oluyoruz.



EĞİTİMDEN İŞ HAYATINA GEÇERKEN İŞKUR YANINIZDA

Meslek danışmanlığı hizmetimiz kapsamında iş ve meslek danışmanlarımızla eğitim kurumlarını ziyaret ederek;

Öğrencilerimize, Rehber Öğretmenlerimize, Velilerimize,

- ★ Meslek seçiminin önemi ve bu süreçte dikkat edilecek hususları anlatıyor,
- ★ Meslekler ve eğitim imkânları hakkında bilgi veriyor,
- ★ Öğrencilerimizin kariyer planlamalarına destek oluyor,
- ★ Alan/dal ve üniversite/bölüm seçimi yapacak öğrenciler ile kariyer planlaması aşamasında bulunan üniversite öğrencilerine rehberlik hizmeti veriyoruz.

HER YIL MESLEK SEÇİMİNE DESTEK DERGİSİ HAZIRLIYORUZ...

Gençlere yönelik iş ve meslek danışmanlığı hizmetlerinde araç olarak kullanılmak üzere 2013 yılından bu yana "İŞKUR Meslek Seçimine Destek Dergisi" yayınlıyoruz.



MESLEK TANITIM GÜNLERİNDE ÖĞRENCİLERİMİZLE BULUŞUYORUZ

"Mesleğin, erbabı tarafından tanıtılması" kurgusu ile düzenlediğimiz seminerlerle;

- ★ Mesleği icra eden çalışanların öğrencilere meslekleri tanıtmalarına,
- ★ Öğrencilerin mesleklerle ilgili en doğru bilgileri bizzat işi yapanlardan öğrenmelerine,
- ★ Kendilerine en uygun mesleği seçmelerine destek oluyoruz.

STAJ PORTALI

Kurumumuzun gençlere sunduğu hizmetlerin çeşitliliğinin artırılması ve öğrencilerin özel sektör staj ilanlarına erişebilmeleri amacıyla, Kurumumuza kayıtlı işverenlerden alınan staj ilanlarına <https://staj.iskur.gov.tr/> internet sitesi üzerinden ulaşılabilen "Staj Portalı" uygulamasını hayata geçirdik. Staj Portalına;

- ★ Lise
- ★ Üniversite
- ★ Yüksek Lisans
- ★ Doktora

Öğrencileri başvurabiliyor.



HER ENGELLİNİN BİR İŞ KOÇU OLACAK!

Engelli bireylerimize kariyer planlaması, işe yönlendirme faaliyetlerinde iş arama ve işe giriş sürecinde destek verecek, işe girdikten sonra da uyum süreçlerini takip edeceğiz. Engelliliğin çalışmaya engel olmadığı ilkesinden hareketle iş koçluğu modelimizde;

- ★ Kişinin sahip olduğu bilgi, beceri ve yeterliliklere göre Engelli İş Koçları tarafından uygun iş / mesleğe yönlendirilmesini,
- ★ Kişinin ihtiyacı varsa İŞKUR kurs ve programlarından faydalandırılmasını,
- ★ Kişiyi özel bir Bireysel Eylem Planı hazırlanmasını,
- ★ İşverenlerle temas sağlayarak gerekli bilgilendirmelerin yapılmasını,
- ★ İşe girdikten sonra kişinin ihtiyacı doğrultusunda işe uyum desteğinin verilmesini,
- ★ Bireyin beceri ve yetenekleri üzerinden eşleştirme sisteminin hayata geçirilmesini,
- ★ Böylece engelli vatandaşlarımızın sürdürülebilir istihdamlarını sağlamayı hedefliyoruz.

MESLEKİ EĞİTİM KURSLARI İLE “NİTELİKLİ İŞ GÜCÜ YETİŞTİRİLMEKTEDİR”

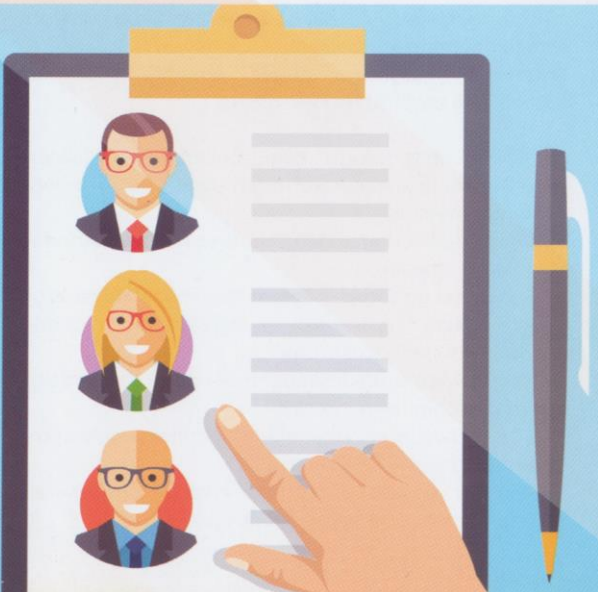
İş gücü piyasasında ihtiyaç duyulan mesleklerde düzenlediğimiz mesleki eğitim kursları ile, kursiyerlerimizin meslek sahibi olmalarını sağlarken, işverenlerin de nitelikli iş gücü ihtiyacını karşılıyoruz.

Kursiyerlerin kursa devam ettikleri süre boyunca aylık net asgari ücretin %65'ine kadar cep harçlığı ve kurs süresince genel sağlık sigortası ile iş kazası ve meslek hastalığı ödemelerini karşılıyoruz. Bunun yanında, kursu başarıyla tamamlayanlara MEB, MYK ya da üniversite onaylı belge sağlıyoruz.

İŞBAŞI EĞİTİM PROGRAMLARI İLE “MESLEKİ DENEYİM KAZANMANIN EN ETKİN YOLU SUNULMAKTADIR”

İş arayanlara mesleki deneyim kazandırmak amacıyla düzenlediğimiz İşbaşı Eğitim Programı ile katılımcıların istihdam edilebilirliklerini artırarak eğitim hayatından çalışma hayatına geçişi kolaylaştırıyoruz.

İşbaşı eğitim programına katılanlara, programa devam ettikleri süre boyunca aylık net asgari ücret tutarına kadar cep harçlığı ve program süresince genel sağlık sigortası ile iş kazası ve meslek hastalığı ödemelerini karşılıyoruz.



ENGELLİLERİN KENDİ İŞİNİN SAHİBİ OLMASINI SAĞLIYORUZ

Bedensel, zihinsel, ruhsal, duygusal ve sosyal yeteneklerini çeşitli derecelerde kaybetmiş olup iş gücü kaybının en az % 40 olduğu rapor ile belgelenen kişilere, üretime katkıda bulunarak öncelikle kendi geçimlerini sağlamak sonra da ilave istihdam oluşturmak amacıyla kendi işini kurmalarına destek oluyoruz.

Bu kapsamda sunulan ve desteklenmesine karar verilen projelere 65.000 TL'ye kadar hibe desteği sağlıyoruz.



SİZE EN YAKIN ADRESİMİZ
www.iskur.gov.tr



TÜRKİYE İŞ KURUMU GENEL MÜDÜRLÜĞÜ

İş Meslek Danışmanlığı Dairesi Başkanlığı
Avrupa Rehberlik Merkezi Türkiye Birimi

Emniyet Mahallesi Mevlana Bulvarı (Konya Yolu) No:42

Yenimahalle / ANKARA

Tel: (0312) 216 30 00

Faks: (0312) 435 29 27

<http://euroguidance.iskur.gov.tr>

İŞKUR İletişim Hattı : 444 75 87

ALO170 : Bilgi Danışma Hattı



İŞKUR

İŞ ARAYAN,
İŞVEREN VE
ÖĞRENCİLERİN
YANINDA!

